

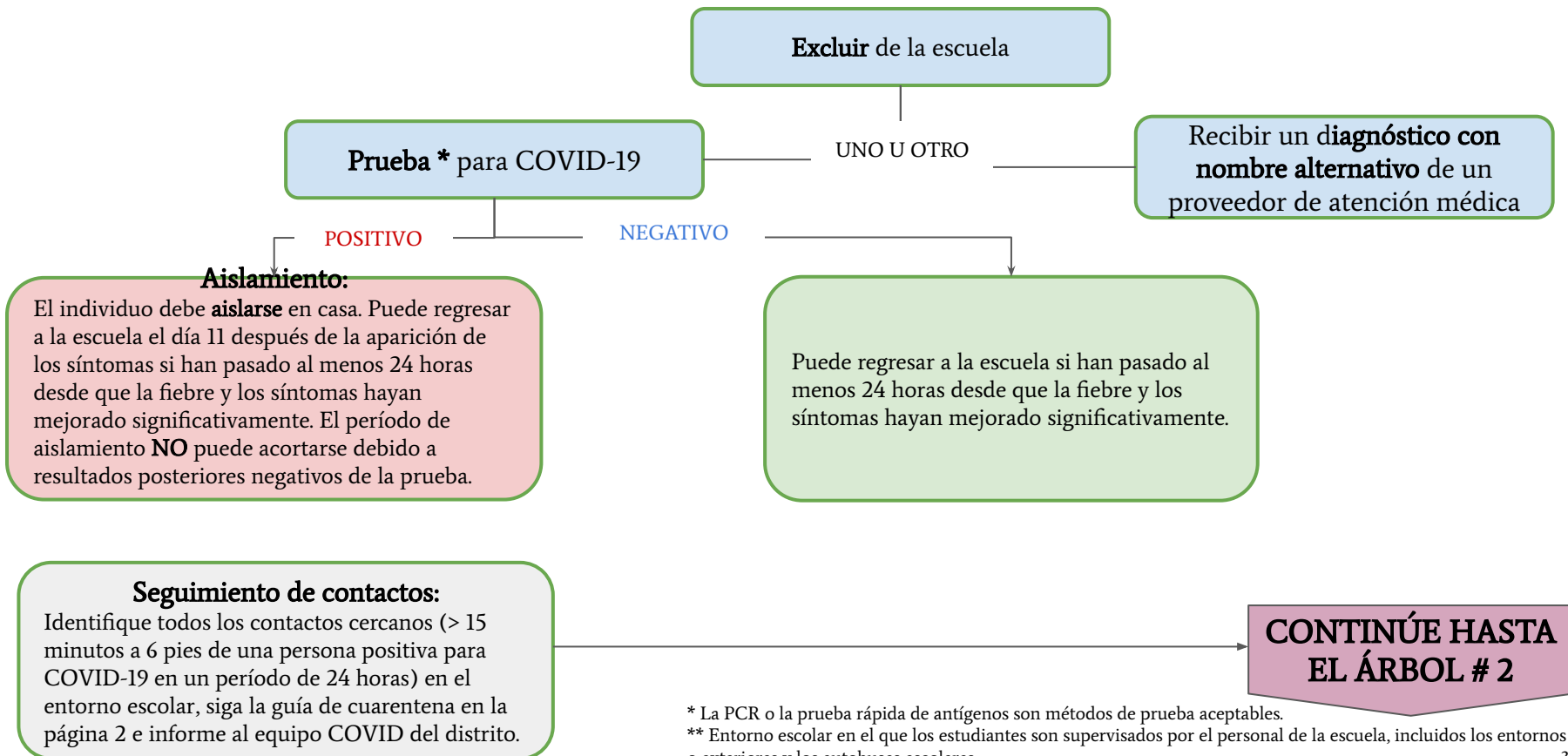


Bosque de decisión de síntomas y cuarentena de COVID-19 para escuelas TK-12

Árbol # 1: Estudiante o personal con síntomas

El estudiante o el personal tiene alguno de los siguientes síntomas **NUEVOS**:

- Fiebre o escalofríos
- Tos
- Dificultad para respirar
- Fatiga
- Dolores musculares o corporales
- Dolor de cabeza
- Nueva pérdida del gusto u olfato
- Dolor de garganta
- Congestión o secreción nasal.
- Náuseas o vómitos
- Diarrea



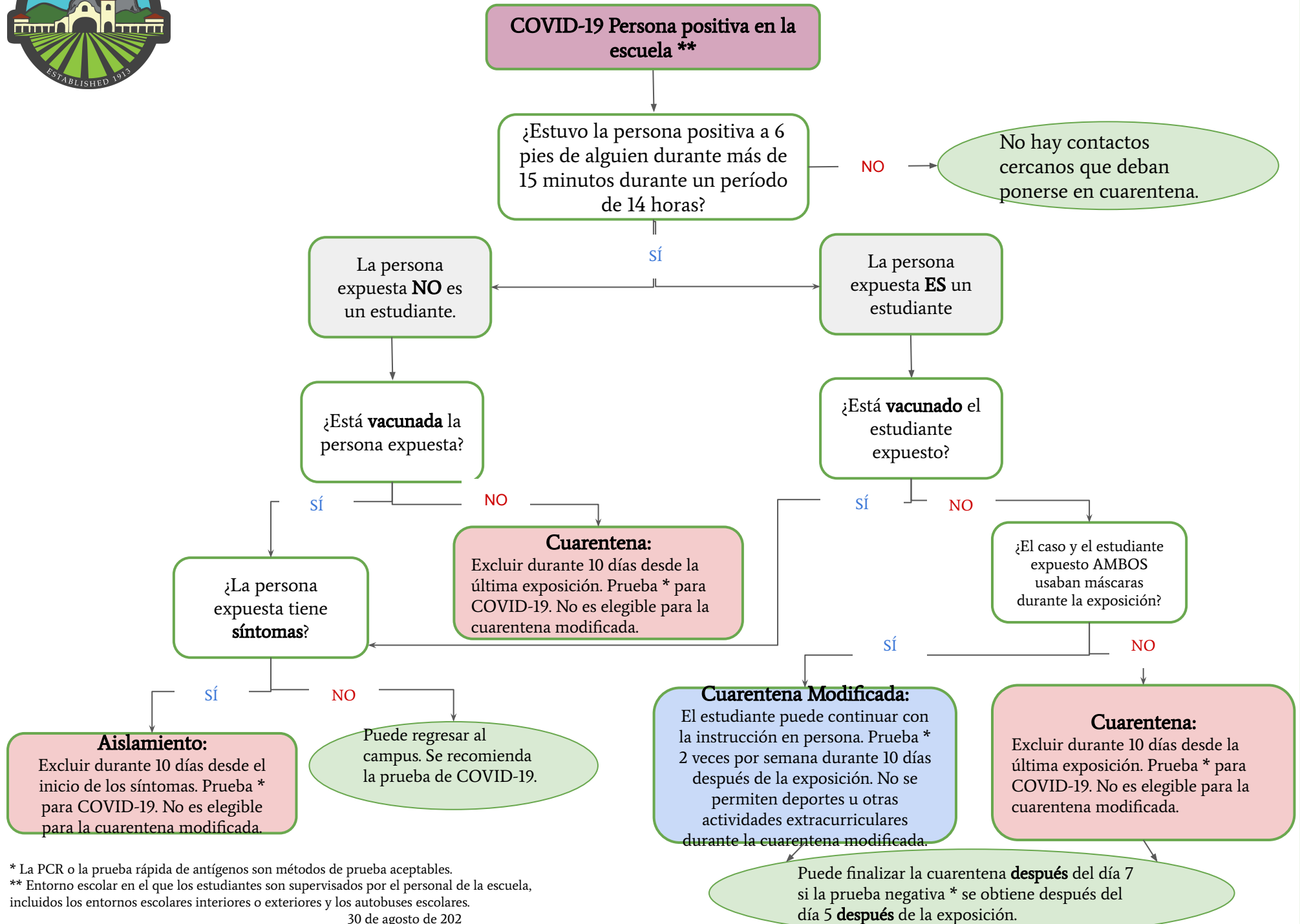
* La PCR o la prueba rápida de antígenos son métodos de prueba aceptables.

** Entorno escolar en el que los estudiantes son supervisados por el personal de la escuela, incluidos los entornos escolares interiores o exteriores y los autobuses escolares.

30 de agosto de 2021



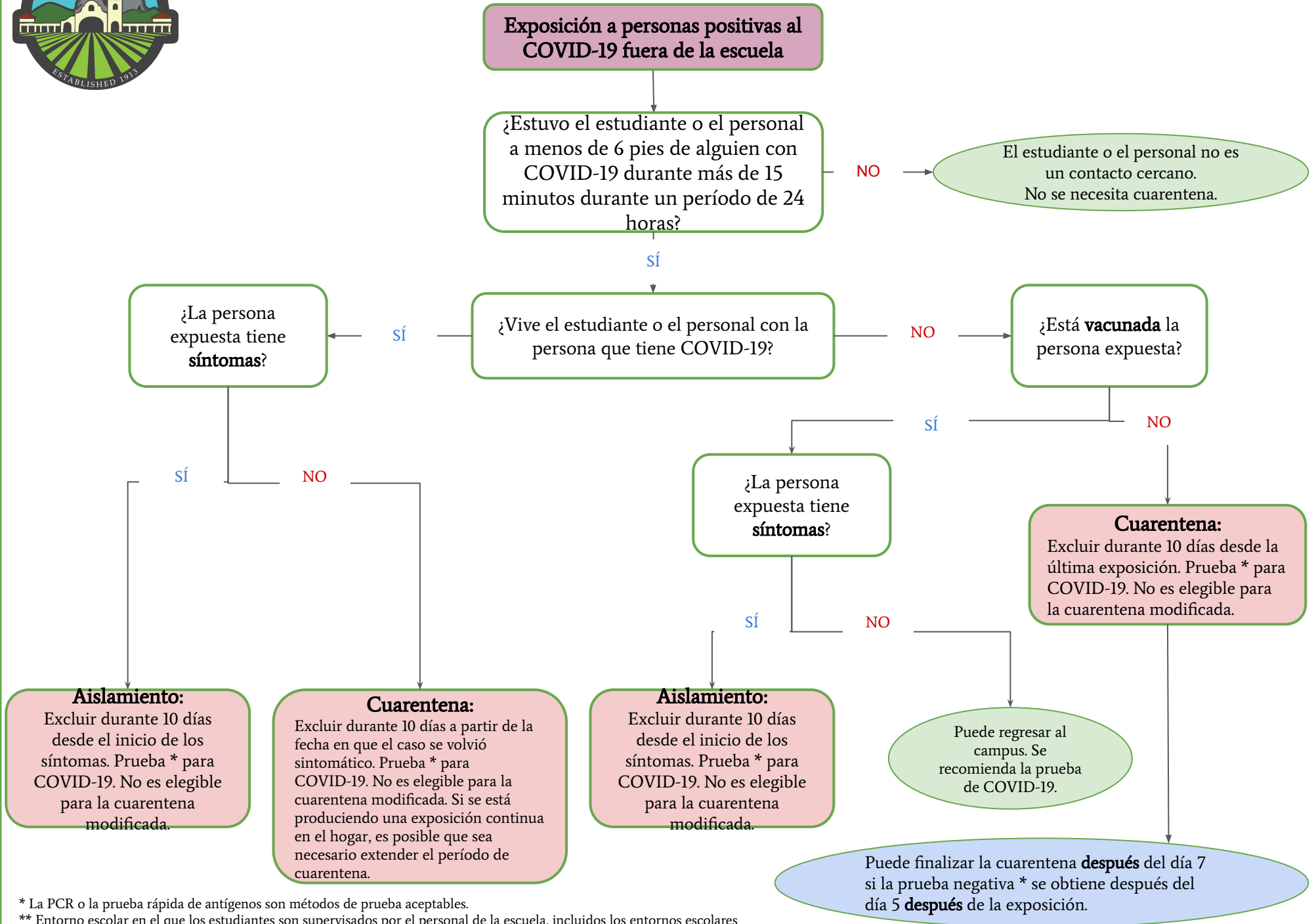
Árbol # 2: Persona positiva COVID-19 en la escuela



* La PCR o la prueba rápida de antígenos son métodos de prueba aceptables.
 ** Entorno escolar en el que los estudiantes son supervisados por el personal de la escuela, incluidos los entornos escolares interiores o exteriores y los autobuses escolares.
 30 de agosto de 202



Árbol # 3: Exposición positiva a COVID-19 fuera de la escuela



* La PCR o la prueba rápida de antígenos son métodos de prueba aceptables.

** Entorno escolar en el que los estudiantes son supervisados por el personal de la escuela, incluidos los entornos escolares interiores o exteriores y los autobuses escolares.